

# Curso Modular de Odontología Multidisciplinar

## Módulo VI: Rehabilitación Prostodóntica. Integración de la Endodoncia y Ortodoncia. 4 días

DV: cómo establecerla. ATM

Tipos de tallado

Hilo de retracción: cómo seleccionarlo

Comunicación con el laboratorio: color, impresiones, registros, montaje en articulador

Provisionales. tipos, técnica, materiales

Selección de pilares y materiales: CAD/CAM

Prueba de estructura y bizcocho

Cementado

Ajuste de oclusión y tallado selectivo

Reevaluación

### Contenido teórico

### Contenido práctico

Paciente en directo: tallado y confección de provisionales

Taller: tallado y confección de provisionales en fantomas



# Módulo VI: Rehabilitación Prostodóntica. Integración de la Endodoncia y Ortodoncia. 4 días

## DÍA 1

9:00 - 11:00 DV: mantener o reestablecer. Patología de la ATM y su enfoque. Desprogramación. Registros iniciales y montaje inicial. Diagnóstico y encerado inicial. Confección de guías para el tallado. Tipos de tallado según el biotipo y restauración final. Fresas necesarias. Tallado supra, yuxta o subgingival. Selección y colocación de hilo de retracción: ¿cuándo y por qué?

11:00 - 11:30 *Coffee Break*

12:00 - 14:00 Toma de impresiones en dientes o implantes: materiales de impresión y su manejo. Técnicas de impresión. Ventajas e inconvenientes. Comunicación con el laboratorio: color, impresiones, y montaje en articulador y registros interoclusales. Provisionales. tipos, técnica, materiales. Selección de pilares: atornillar o cementar. CAD/CAM

14:00 - 15:30 *Almuerzo*

15:30 - 18:00 **PACIENTE EN DIRECTO:** Tallado de rehabilitación

18:00 - 18:30 *Coffee Break*

18:00 - 20:00 **PACIENTE EN DIRECTO:** confección de provisionales



## DÍA 2

9:00 - 11:00 Prueba de estructura: ajuste y reevaluación intermaxilar. Prueba de bizcocho: análisis ajuste, estética, oclusión. Cementado definitivo supra y subgingival. Cementado adhesivo. Tipos de cementos. Técnicas de cementación en dientes e implantes. Ajuste de la oclusión y tallado selectivo

11:00 - 11:30 *Coffee Break*

11:30 - 14:00 **PRÁCTICA:** tallado de varias piezas en fantasmas y confección de provisionales

14:00 a 15:30 *Almuerzo*

15:30 - 18:00 **Presentación y discusión de casos** por los alumnos



# Curso Modular de Odontología Multidisciplinar

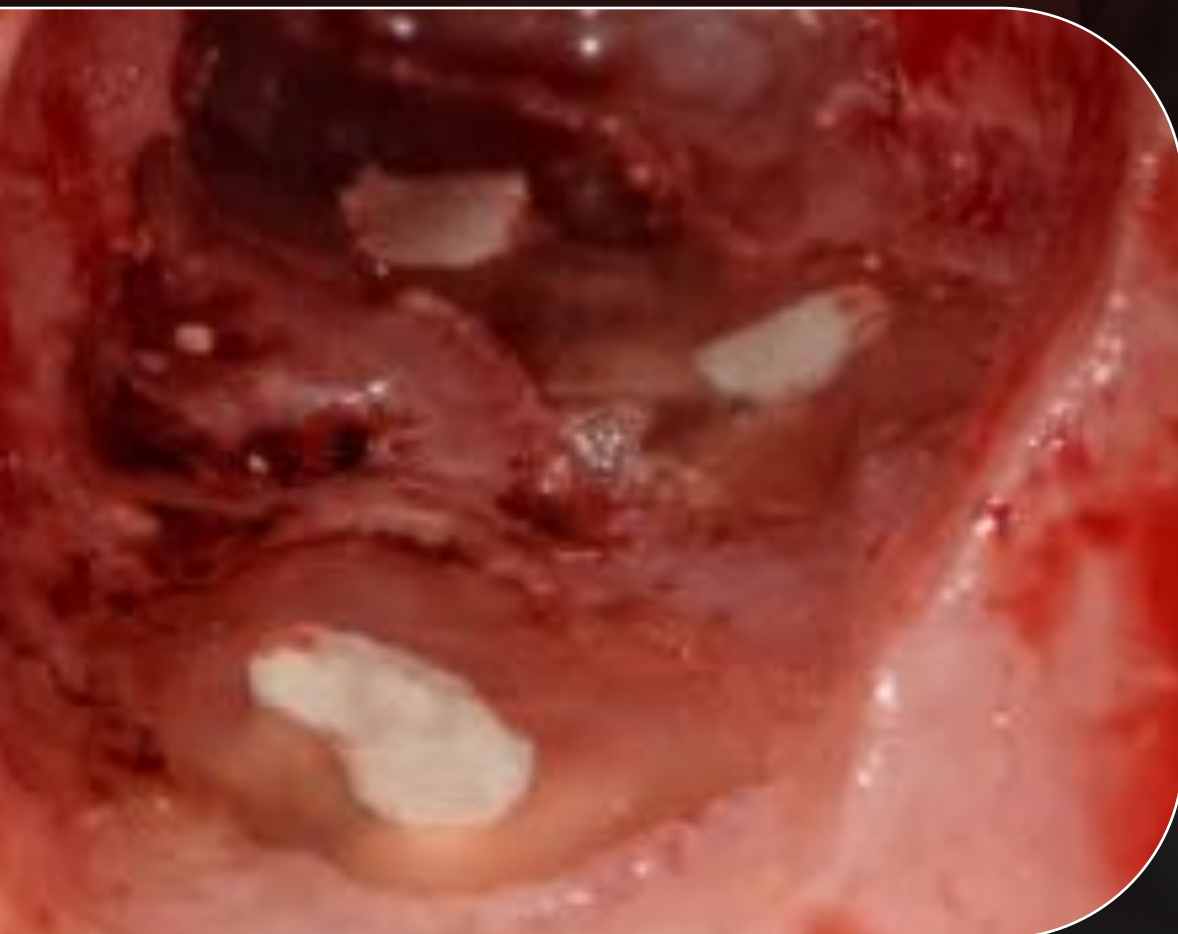
Módulo VI: Rehabilitación Prostodóntica. Integración de la Endodoncia y Ortodoncia. 4 días

¿Cuándo conservar o extraer un diente endodonciado?  
La cirugía periapical: sus límites  
Descripción de la técnica y enfoque microquirúrgico  
Cómo usarlo con fines estéticos  
La extrusión ortodóntica como instrumento de regeneración de tejidos  
Análisis de casos clínicos y debate

Contenido teórico

Contenido práctico

Práctica de cirugía periapical en modelo



## DÍA 3

9:00 - 11:00 Endodoncia y Ortodoncia aplicadas al tto multidisciplinar. Ventajas, inconvenientes y riesgos. Valoración de las alternativas y del timing. Movimientos básicos de ortodoncia

11:00 - 14:00 *Coffee Break*

11:30 - 14:00 Tratamientos “heroicos” en endodoncia: toma de decisiones. La cirugía periapical como alternativa a la extracción: materiales, instrumental y técnica.  
Extrusión ortodóntica del diente desahuciado: manejo y tiempos, ventajas e inconvenientes. Implante ortodóntico como método de anclaje

14:00 - 15:30 *Almuerzo*

15:30 - 18:00 **PACIENTE EN DIRECTO:** Cirugía Periapical. Debate

18:00 - 18:30 *Coffee break*

18:30 - 20:00 Presentación de casos multidisciplinarios. Debate

## DÍA 4

9:00 - 11:00 Desarrollo de casos multidisciplinarios paso a paso: Debate

11:30 - 14:00 **PRÁCTICA** en modelos de cirugía periapical y colocación de microimplante ortodóntico

14:00 a 15:30 *Almuerzo*

15:30 - 18:00 **Debate de casos aportados por los asistentes**